



:

:

:

(ISM)

(ISO14001-2004)

(ISO9001-2000)

:

:

(VLCC)

:

•

(SPOT MARKET)

•

( )

( )

( )

( )

:

/		/	/	
,	,	,	,	( )
				( )
				( )
,	,	,		( )
,	,	,	,	

, ) % , // .(

.

:

' % , .

. , '

:

% ( ) . %

%

. ( ) ( )

.

اسم الناقله	السعة بالطن الساكن	وضع الناقله والوقت المتوقع للإستلام
أن سي سي الباحة	٢٤,٧٠٠	في الخدمة
أن سي سي عرعر	٢٣,٠٠٠	في الخدمة
أن سي سي عسير	٢٣,٠٠٠	في الخدمة
أن سي سي الرياض	٣٧,٥٠٠	في الخدمة
أن سي سي مكة	٣٧,٥٠٠	في الخدمة
أن سي سي الجبيل	٣٧,٥٠٠	في الخدمة
أن سي سي نجد	٤٦,٢٠٠	في الخدمة
أن سي سي الحجاز	٤٦,٢٠٠	في الخدمة
أن سي سي تهامة	٤٦,٢٠٠	في الخدمة
أن سي سي أبها	٤٦,٢٠٠	في الخدمة
أن سي سي تبوك	٤٦,٢٠٠	في الخدمة
أن سي سي قصيم	٤٦,٢٠٠	في الخدمة
هيكل رقم ٤٦٧	٤٦,٢٠٠	تحت الإنشاء تسليم سبتمبر ٢٠٠٧
هيكل رقم ٤٦٨	٤٦,٢٠٠	تحت الإنشاء تسليم نوفمبر ٢٠٠٧
هيكل رقم ٤٦٩	٤٦,٢٠٠	تحت الإنشاء تسليم يناير ٢٠٠٨
هيكل رقم ٤٧٠	٤٦,٢٠٠	تحت الإنشاء تسليم إبريل ٢٠٠٨
هيكل رقم ٤٩٠	٤٥,٠٠٠	تحت الإنشاء تسليم ابريل ٢٠٠٩
هيكل رقم ٤٩١	٤٥,٠٠٠	تحت الإنشاء تسليم يوليو ٢٠٠٩
هيكل رقم ٤٩٢	٤٥,٠٠٠	تحت الإنشاء تسليم سبتمبر ٢٠٠٩
هيكل رقم ٤٩٣	٤٥,٠٠٠	تحت الإنشاء تسليم نوفمبر ٢٠٠٩
هيكل رقم ٤٩٤	٤٥,٠٠٠	تحت الإنشاء تسليم يناير ٢٠١٠
هيكل رقم ٤٩٥	٤٥,٠٠٠	تحت الإنشاء تسليم مارس ٢٠١٠
هيكل رقم ٥٠٠	٤٥,٠٠٠	تحت الإنشاء تسليم مايو ٢٠١٠
هيكل رقم ٥٠١	٤٥,٠٠٠	تحت الإنشاء تسليم يوليو ٢٠١٠
هيكل رقم ٥٠٨	٤٦,٥٠٠	تحت الإنشاء تسليم سبتمبر ٢٠١٠
هيكل رقم ٥٠٩	٤٦,٥٠٠	تحت الإنشاء تسليم نوفمبر ٢٠١٠

' ( )

:

/		
,		
,		
,		
,		
,		
,		
,		

) ( ) ( ) ( ) (

' %

( )

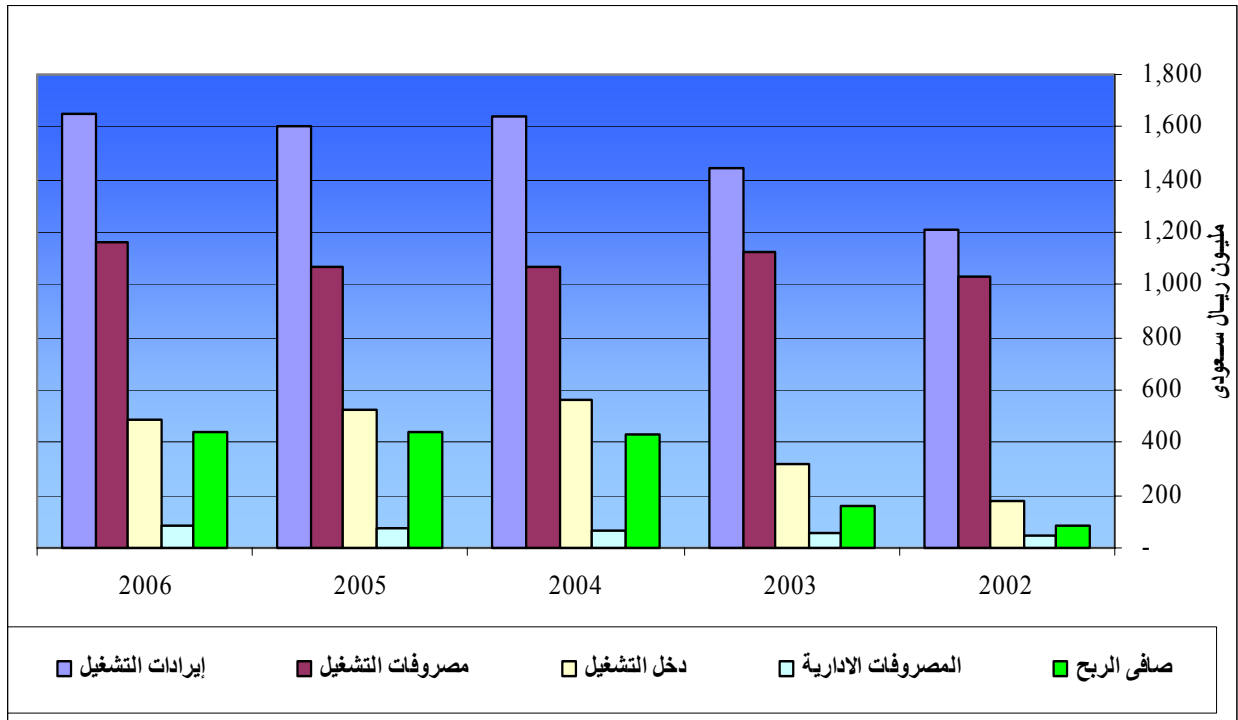
--	--	--	--

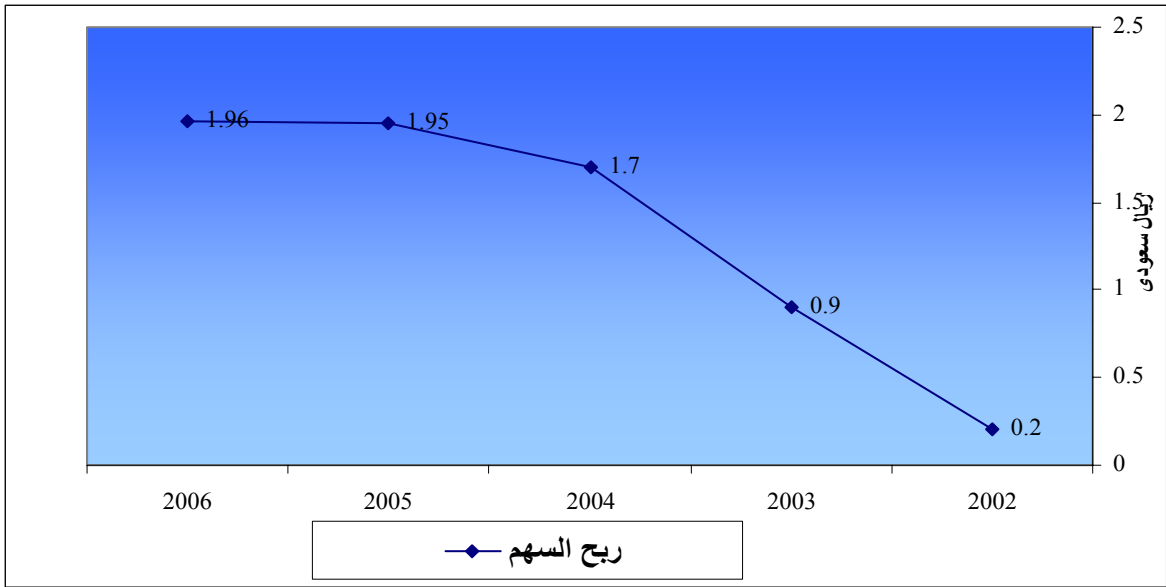
	,	,	,	,	,	,		/



:

		( , )		( , , )		
		( , )		( , , )		
		( , )		( , , )		
		( , )		( , , )		
		( , )		( , , )		





\*

:

:

( )

:

	,	---	-
( )	---	,	-
	,	,	-
	,	,	-
	,	,	

	,	---	-
	,	,	-
	,	,	

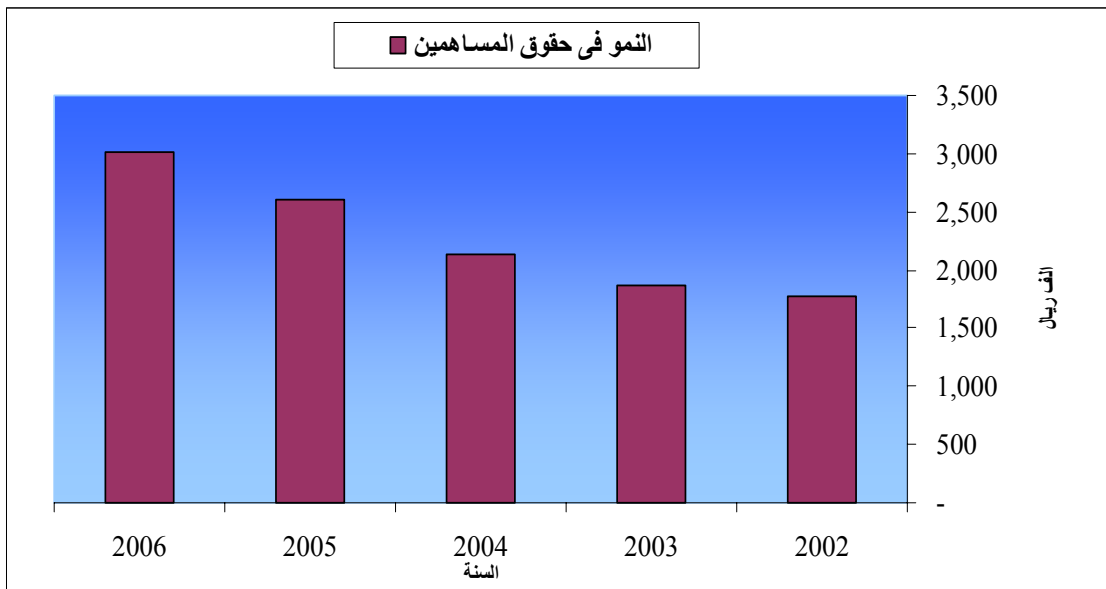
:

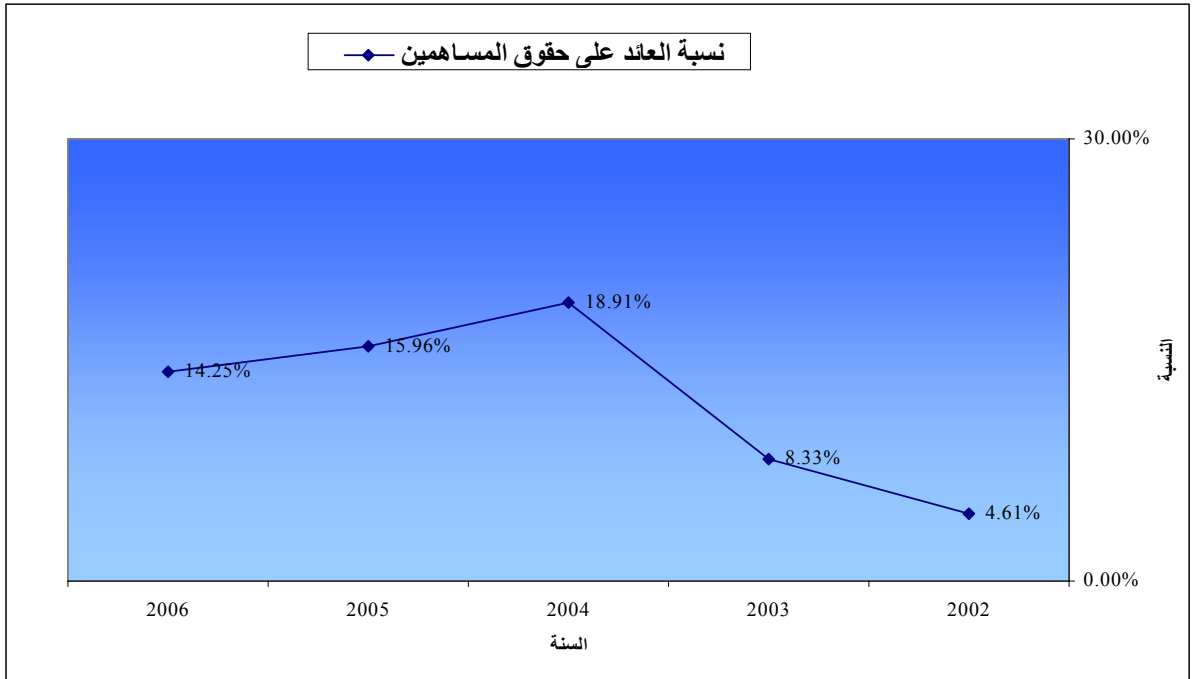
( , ) , ( , ) ( , ) .( )

' ,	'	' ,	
'	'	'	
' ,	'	' ,	

:

% ,	' ,	
% ,	' ,	
% ,	' ,	
% ,	' ,	
% ,	' ,	





:

//

//

( / )

%

:

:

-

-

-

/ /

/ /

,

/ /

%

:

(VLCC)

( )

.

.



. ( , , )

		/	* - .
		/	.
		/	.
		/	.
		/	.
		/	.
		/	.
		/	.
--		/	.

\*

.

-	- .
	.
-	- .
-	- .
-	- .
-	- .
-	- .
	.
-	.

$\begin{aligned} & ( \quad ) \\ \cdot ( \quad ) \\ \cdot ( \quad ) \\ \cdot ( \quad ) \\ & \cdot \quad - \end{aligned}$	.
	.
	.
	.

:

:

.

. ( , )